

TMC gun

Pinza per fissaggi TMC
TMC fixing setting tool

Rev: 01
Pag. 1/1

GEOMETRIA DEL PRODOTTO - PRODUCT GEOMETRY

	Cod.
	49901000001

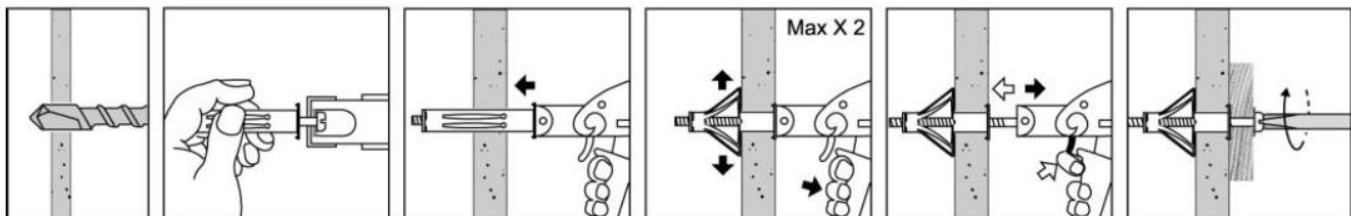
CARATTERISTICHE PRODOTTO - PRODUCT FEATURES

Pinza per installazione tasselli TMC.
TMC fixing setting tool.

- Struttura robusta, adatta ad un uso frequente. / Robust structure, suitable for frequent use.
- Design ergonomico. / Ergonomic design.
- Peso ridotto. / Light weight.

Corsa per singola trazione Stroke for single traction	[mm]	9
Corsa complessiva Total stroke	[mm]	max. 30

INSTALLAZIONE- INSTALLATION



Nota: eseguire **max. 2 trazioni** poi completare il fissaggio mediante serraggio della vite. Eccessivi e superflui sforzi ripetuti nel tempo possono portare alla rottura dell'attrezzo.

Note: perform **max. 2 tractions** then complete the fixing by tightening the screw. Excessive and unnecessary efforts repeated over time can lead to breakage of the tool.

CARICHI MASSIMI AMMISSIBILI - MAXIMUM RECOMMENDED LOADS

Carico massimo ammissibile su leva Maximum admissible load on lever	[kN]	0.30
--	------	------

1kN = 100 kgf

Acquistando il prodotto, l'utilizzatore è tenuto ad osservare scrupolosamente le istruzioni riportate sul packaging e sulla documentazione relativa al prodotto disponibile sul sito internet www.friulsider.com/download.html. Friulsider S.p.A. non risponderà ad alcun titolo di danni a persone o cose che dovessero essere conseguenza di una conservazione od uso diversi da quelli descritti.

By purchasing the product, the user is required to scrupulously observe the instructions on the packaging and on the documentation relating to the product available on the website www.friulsider.com/download.html. Friulsider S.p.A. will not be liable for any damage to persons or things that may be the consequence of a conservation or use other than those described.

Le **schede tecniche** (ultima revisione) dei prodotti Friulsider sono disponibili sul sito www.friulsider.com
The **technical sheets** (latest revision) of Friulsider products are available on the website www.friulsider.com

In caso di traduzioni, i documenti ufficiali di riferimento sono quelli in lingua italiana.
In the case of translations, the official reference documents are those in Italian.